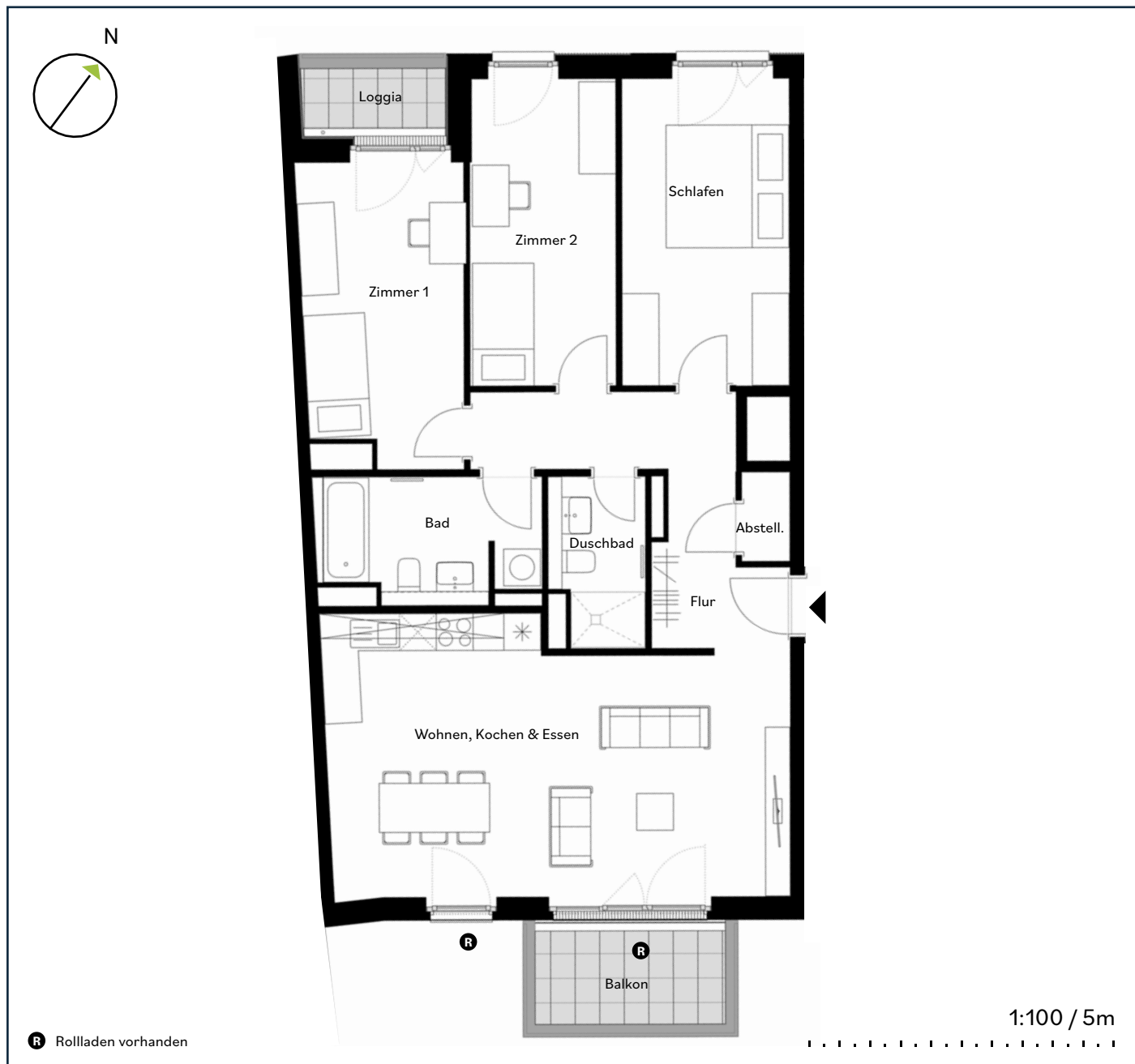


Wohnung B331

3. OG · 4 Zimmer · ca. 98,19 qm

Freifinanzierte Mietwohnung

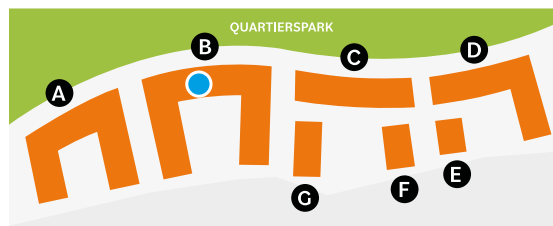
NEUE
MEILE



Wohnfläche ca.

Flur	10,39 qm	Zimmer 2	12,54 qm
Wohnen, Kochen & Essen	32,36 qm	Loggia (50% angerechnet)	1,56 qm
Abstellraum	1,12 qm	Balkon (50% angerechnet)	3,14 qm
Bad	7,03 qm	Gesamtfläche	98,19 qm
Duschbad	4,07 qm		
Schlafen	13,93 qm		
Zimmer 1	12,07 qm		

Standort



Möbel und Geräte wie z.B. Waschmaschinen sind nicht im Mietpreis enthalten, den genauen Lieferumfang definiert der Mietvertrag. Darstellungen dienen der Illustration. In den Bädern, Duschbädern, Abstellräumen, WC's und Fluren sind abgehängte Deckenbereiche aufgrund von Leitungsverzügen möglich. Darstellung der Einbauküche dient der Veranschaulichung. Ausführung vor Ort kann etwas variieren. Alle Maße sind Cirkaangaben und können sich im Planungsprozess ändern. Der Grundriss ist ggfls. nicht maßstabsgerecht. Eine Änderung der Planung und die Ausführungsart behält sich der Vermieter/Eigentümer vor, soweit technisch zweckmäßig oder notwendig und dem Mieter zumutbar.